

ΠΑΡΑΡΤΗΜΑ Ι
«ΜΕΣΟΠΡΟΘΕΣΜΟ ΠΛΑΙΣΙΟ
ΔΗΜΟΣΙΟΝΟΜΙΚΗΣ ΣΤΡΑΤΗΓΙΚΗΣ 2013-2016»

ΠΙΝΑΚΕΣ ΜΕΣΟΠΡΟΘΕΣΜΟΥ ΠΛΑΙΣΙΟΥ ΔΗΜΟΣΙΟΝΟΜΙΚΗΣ
ΣΤΡΑΤΗΓΙΚΗΣ 2013-2016

« ΚΕΦΑΛΑΙΟ Α'

Ι. ΜΑΚΡΟΟΙΚΟΝΟΜΙΚΕΣ ΕΞΕΛΙΞΕΙΣ – ΠΑΡΑΔΟΧΕΣ ΥΠΗΡΕΤΟΥΝΤΟΣ
ΠΡΟΣΩΠΙΚΟΥ ΣΤΟ ΔΗΜΟΣΙΟ

Βασικά μεγέθη της Ελληνικής οικονομίας (% ετήσιες μεταβολές σταθερές τιμές)					
	2012	2013	2014	2015	2016
ΑΕΠ	-6,5	-4,5	0,2	2,5	3,5
Ιδιωτική κατανάλωση	-7,7	-7,0	-1,6	1,3	2,3
Δημόσια κατανάλωση	-6,2	-7,2	-3,1	-1,9	-3,0
Επενδύσεις	-15,0	-3,7	3,0	7,0	10,0
Εξαγωγές αγαθών και υπηρεσιών	0,0	2,6	4,5	5,3	6,0
Εισαγωγές αγαθών και υπηρεσιών	-10,1	-5,2	-0,4	2,0	3,1
Εναρμονισμένες ΔΤΚ	1,1	-0,8	-0,4	0,6	1,1
Αποκλιθεριστής ΑΕΠ	-0,5	-1,2	-0,4	0,3	1,1
Απασχόληση*	-3,9	-2,1	1,0	2,0	3,0
Ποσοστό ανεργίας*	22,4	22,8	21,4	19,7	17,1

* σε ολικολογιστική βάση

Συγκεντρωτικός Πίνακας μεσοπρόθεσμου προγραμματισμού προσλήψεων 2013-2016 μετά τις παρεμβάσεις									
ΥΠΟΤΟΜΕΙΣ ΓΕΝΙΚΗΣ ΚΥΒΕΡΝΗΣΗΣ	2012		2013		2014		2015		2016
	Αποχωρήσεις	Προλήψεις	Αποχωρήσεις	Προλήψεις	Αποχωρήσεις	Προλήψεις	Αποχωρήσεις	Προλήψεις	Αποχωρήσεις
Υπουργεία & ΟΤΑ Β' βαθμού	19.430	2.497	16.641	1.884	16.010	3.202	15.591	3.118	14.790
ΟΤΑ Α' βαθμού & Εποπτευόμενα Νομικά Πρόσωπα	3.558	0	3.048	81	3.108	79	3.108	79	2.072
Οργανισμοί Κοινωνικής Ασφάλισης	1.200	197	1.028	189	1.013	203	987	197	933
Νοσοκομεία	3.526	552	3.020	546	2.951	591	2.861	572	2.754
Νομικά Πρόσωπα	852	349	750	139	710	142	691	138	654
ΔΕΚΟ (16 επαναστα- ξινομημένες)	1.056	177	905	168	862	171	819	164	653
ΣΥΝΟΛΟ	49.622	3.571	25.372	2.007	24.654	4.385	24.057	4.265	22.056

II. ΕΞΕΛΙΞΗ ΕΣΟΔΩΝ-ΕΞΟΔΩΝ ΚΑΙ ΧΡΕΟΥΣ ΓΕΝΙΚΗΣ ΚΥΒΕΡΝΗΣΗΣ ΧΩΡΙΣ ΠΑΡΕΜΒΑΣΕΙΣ (ΣΕΝΑΡΙΟ ΒΑΣΗΣ)

A. Έλλειμμα κεντρικής και γενικής κυβέρνησης κατά υποτομείς χωρίς παρεμβάσεις

Σύστημα ετήσιου 2012-2016 (σε εκατομμύρια €) (βάση: Γενική και κεντρική)							
	2010	2011	2012	2013	2014	2015	2016
	Πραγματ.	Πραγματ.	Εκτίμηση	Πρόβλεψη	Πρόβλεψη	Πρόβλεψη	Πρόβλεψη
I. Έσοδα	53.959	53.862	52.044	52.255	50.406	48.412	46.718
I. Καθαρά έσοδα τακτικού προϋπολογισμού	58.858	58.093	47.257	47.119	45.814	45.352	44.967
α. Τακτικά έσοδα	54.383	52.298	49.477	48.907	47.488	47.841	47.442
1. Άμεσοι φόροι	20.225	20.317	20.840	20.982	19.033	18.996	18.304
2. Έμμεσοι φόροι	31.042	31.635	26.210	25.676	26.206	26.560	26.647
3. Απολήψεις από Ε.Ε.	121	274	247	216	163	217	217
4. Μη φορολογικά έσοδα	2.795	3.072	2.180	2.013	2.086	2.168	2.274
β. Μη τακτικά έσοδα	1.798	1.921	1.537	1.413	1.381	757	753
γ. Επιστροφές φόρων	5.323	5.283	3.689	3.287	3.285	3.267	3.249
δ. Εδικά έσοδα από εκχώρηση οφείλων και δεσμευμένων	0	1.157	32	86	200	21	21
2. Έσοδα ΠΔΕ	3.101	3.749	4.687	5.136	4.592	3.068	1.751
α. Εισοδή από την ΕΕ	2.801	3.529	4.487	4.936	4.392	2.860	1.551
β. Ίδια έσοδα	300	249	200	200	200	200	200
II. Δαπάνες	75.241	76.744	68.980	66.906	65.334	66.044	67.685
I. Δαπάνες τακτικού προϋπολογισμού	66.787	70.136	62.130	59.906	58.334	59.044	60.685
α. Πρωτογενείς δαπάνες (1+2+3+4+5+6)	52.181	51.548	47.906	48.304	46.412	45.707	45.777
1. Μισθοί και συντάξεις	22.542	21.797	20.678	20.777	20.652	20.572	20.460
2. Κοινωνική ασφάλιση & Παροχές (συντ.)	15.765	17.712	16.201	15.839	13.945	13.073	13.082
Πληρωμές για ασφαλιστικά ταμεία ΔΕΗ)							
3. Λειτουργικές και άλλες δαπάνες	8.098	7.050	6.917	6.749	6.171	6.223	6.241
4. Αποδόσεις προς τρίτους	5.775	4.989	3.486	3.839	4.443	4.639	4.794
5. Μη κατανατημένες δαπάνες	0	0	0	0	0	0	0
6. Ακρωτηριασκό	0	0	423	1.301	1.200	1.200	1.200
β. 1. Εγγυήσεις σε Γενική Κυβέρνηση	0	1.254	846	558	494	397	440
2. Εγγυήσεις εκτός Γενικής Κυβέρνησης	0	192	178	469	268	225	158
γ. Τόκοι	13.223	16.348	11.735	9.000	9.900	11.400	13.000
δ. Έξοδα εκταμίευσης δανείου στο ΕFSF	0	0	365	75	60	15	10
ε. Πληρωμές στα νοσοκομεία για καλές οφθαλμ.	367	435	400	400	400	400	400
στ. Πληρωμές για εξοπλιστικές δαπάνες	1.017	359	700	1.100	800	900	900
2. ΠΔΕ	8.454	6.608	6.850	7.000	7.000	7.000	7.000
II. Έλλειμμα Κρατικού Προϋπολογισμού	-21.282	-22.881	-16.936	-14.651	-14.928	-17.632	-20.967
% ΑΕΠ	-9,6%	-11,0%	-8,7%	-7,7%	-7,9%	-9,4%	-11,2%
III.α. Πρωτογενές αποτέλεσμα	-8.099	-6.534	-5.201	-5.651	-5.028	-6.232	-7.967
Εθνικολογιστικές προσαρμογές κεντρικής κυβέρνησης	-915	2.378	1.620	-2.278	-2.248	-961	1.302
Ισοζύγιο Νημερών Προσόδων κλπ ΔΕΚΟ	856	695	1.308	669	653	899	956
Ισοζύγιο κατανατητημένων ΔΕΚΟ	174	975	871	286	586	259	401
Ελλειμμα Κεντρικής Κυβέρνησης κατά ΕΣΑΔ	-21.144	-18.884	-11.127	-15.979	-14.619	-17.440	-17.007
Ισοζύγιο ΟΤΑ	-331	422	146	279	411	464	429
Εθνικολογιστικές προσαρμογές ΟΤΑ	-238	99	418	150	160	100	100
Ισοζύγιο ΟΤΑ κατά ΕΣΑΔ	-569	521	564	429	569	564	529
Ισοζύγιο ΟΚΑ	390	-1.189	-953	-1.619	-2.827	-4.293	-4.497
Εθνικολογιστικές προσαρμογές ΟΚΑ	-2.298	-184	-1.270	-457	190	200	200
Ισοζύγιο ΟΚΑ κατά ΕΣΑΔ	-1.908	-1.370	-2.223	-2.076	-2.637	-4.093	-4.297
Ελλειμμα Γενικής κυβέρνησης κατά ΕΣΑΔ	-23.733	-19.886	-11.804	-17.699	-18.694	-20.970	-23.276
% ΑΕΠ	-10,7%	-9,4%	-7,1%	-8,3%	-9,0%	-11,3%	-11,5%
ΑΕΠ	222.151	288.532	194.803	139.708	188.750	187.797	186.849

Β. Εξέλιξη τόκων κεντρικής και χρέους γενικής κυβέρνησης

Τόκοι κεντρικής κυβέρνησης (χωρίς παρεμβάσεις) (σε εκατ. ευρώ)							
	2010	2011	2012	2013	2014	2015	2016
Τόκοι σε παλαιά βάση	13.223	16.548	11.736	9.000	9.900	11.400	13.000
Τόκοι σε δεδουλευμένη βάση (ESA 95)	13.502	15.940	10.400	10.200	11.290	12.500	13.300
Τόκοι σε δεδουλευμένη βάση ως % του ΑΕΠ	6,1%	7,6%	5,4%	5,4%	6,0%	6,7%	7,1%
Διαφορά παλαιών-δεδουλευμένων τόκων (προσαρμογή κατά ESA)	-279	408	1.335	-1.200	-1.350	-1.100	-300

Εξέλιξη χρέους γενικής κυβέρνησης (χωρίς παρεμβάσεις) (σε εκατ. ευρώ)							
	2010	2011	2012	2013	2014	2015	2016
Χρέος γενικής κυβέρνησης ΑΕΠ	329.513	358.658	340.690	353.900	369.100	390.600	411.900
Χρέος γενικής κυβέρνησης ως % ΑΕΠ	148,3%	170,6%	175,6%	188,5%	195,5%	207,7%	220,4%

Γ. Στόχοι ελλειμμάτων γενικής κυβέρνησης και δημοσιονομικό κενό που πρέπει να καλυφθεί μέσω παρεμβάσεων

Δημοσιονομικό κενό στο στόχο για την περίοδο 2012-2016 (σε εκατ. ευρώ)							
	2010	2011	2012	2013	2014	2015	2016
	Πραγμασιές	Πραγμασιές	Εκτίμηση	Πρόβλεψη	Πρόβλεψη	Πρόβλεψη	Πρόβλεψη
Πρωτογενές αποτέλεσμα Γενικής Κυβέρνησης κατά ESA95	-10.878	-4.785	-3.413	-7.421	-7.003	-8.693	-8.642
(σενάριο βάσης)							
% ΑΕΠ	-4,9%	-2,3%	-1,8%	-3,9%	-3,7%	-4,6%	-4,6%
Πρωτογενές αποτέλεσμα Γενικής κυβέρνησης κατά ESA95 (Στόχοι)			-2.910	0	2.831	5.634	8.408
% ΑΕΠ			-1,5%	0,0%	1,5%	3,0%	4,5%
Δημοσιονομικό Κενό			-503	-7.421	-9.834	-14.327	-17.051
% ΑΕΠ			-0,3%	-3,9%	-5,2%	-7,6%	-9,1%
ΑΕΠ	222.151	208.532	194.093	189.708	188.750	187.797	186.849

Δ. Αξιολόγηση αποτελεσμάτων προηγούμενων ετών 2010-2011 και τρέχοντος έτους 2012

	2010				2011			
	Προϋπολογισμός	Πραγματικός	Απόκλιση	Απόκλιση (% ΑΕΠ)	Επικ. ΜΠΔΣ	Πραγματικός	Απόκλιση	Απόκλιση (% ΑΕΠ)
Κρατικός Προϋπολογισμός								
I. Έσοδα (1+2)	57.560	53.999	-3.601	-1,6%	54.833	53.962	-771	-0,4%
I. Καθαρά έσοδα παλαιού προϋπολογισμού	53.700	50.858	-2.842	-1,3%	51.309	50.993	-1.216	-0,6%
α. Τακτικά Έσοδα	56.950	54.383	-2.567	-1,2%	53.377	52.298	-1.079	-0,5%
β. Μη τακτικά έσοδα	1.400	1.769	368	0,2%	1.926	1.921	-5	0,0%
γ. Επιστροφές φόρων	4.650	5.323	673	0,3%	3.000	5.283	283	0,1%
δ. Ειδικά έσοδα από εκχώρηση αξιών	0	0	0	0,0%		1.157	1.157	0,6%
2. Έσοδα ΠΔΕ	3.860	3.141	-759	-0,3%	3.324	2.799	-445	0,2%
II. Δαπάνες (3+4)	62.796	75.241	12.445	3,4%	77.591	76.744	-847	-0,4%
I. Δαπάνες παλαιού προϋπολογισμού	72.496	68.787	-3.709	-2,6%	79.741	78.138	-605	-0,3%
α. Πρωτογενείς δαπάνες	56.846	62.181	5.335	2,1%	51.830	51.548	-282	-0,1%
β. 1. Εγγυήσεις σε Γενική Κυβέρνηση					1.246	1.254	8	0,0%
2. Εγγυήσεις κατά Γενικής Κυβέρνησης					235	192	-43	0,0%
γ. Επιχορήγηση νοσηλευτικών ιδρυμάτων για εξέταση παλαιών οφθαλμών τους		367	367	0,2%	450	435	-15	0,0%
δ. Τόκοι	12.690	13.223	533	0,1%	19.380	19.348	-32	0,0%
ε. Πληρωμές για τρέχουσες δαπάνες	2.700	1.017	-1.683	-0,8%	600	359	-241	-0,1%
2. ΠΔΕ	10.300	8.454	-1.846	-0,3%	8.850	6.608	-2.242	-0,1%
II. Σύνολο κρατικού προϋπολογισμού (I-II)	-5.236	-21.242	-15.906	-3,0%	-22.758	-22.882	-78	0,0%
N. ΑΣΥ	-10,2%	-8,0%	0,0%	-10,0%	-11,0%	-11,0%	0,0%	0,0%
III. α. Πρωτογενές αποτέλεσμα (II-III γ)	-12,286	-8,089	4,227	1,9%	-4,576	-4,534	44	0,0%
% ΑΕΠ	5,6%	-3,6%		-3,1%	-3,1%			
IV. Ισοζύγιο ΟΤΑ, ΟΚΑ, ΔΒΚΟ και λοιπών ΜΠΔΣ	2.483	1.890	-1.495	-0,7%	2.303	854	-1.649	-0,8%
V. Εθνικό ομακό αποτέλεσμα	595	-3.450	-4.045	-1,8%	772	2.342	1.570	0,8%
VI. Ισοζύγιο Γενικής Κυβέρνησης και Επένδ.	-22.179	-23.292	-1.113	0,0%	-19.380	-19.989	-609	0,0%
% ΑΕΠ	-9,1%	-10,7%		0,0%	-8,4%			
ΑΕΠ	244.233	222.181			217.771	206.532		

ΣΥΝΟΛΙΚΗ ΠΡΟΫΠΟΛΟΓΙΣΜΟΣ ΚΑΙ ΕΚΤΙΜΗΣΕΩΝ 2012 (ΣΤ. ΔΕΛΤ. ΕΙΡΦ.)				
	Συνολ. ΠΟΥ	ΤΟΥΤ		Απόδοση (%) Α.Ε.Π.
		Επιχορηγ. Προγράμματα ΜΠΔΣ	Δαπάνες	
I. Έσοδα (1+2)	56.159	52.844	-4.115	-7,1%
1. Καθαρὰ έσοδα τακτικού προϋπολογισμού (α+β+γ+δ)	55.409	47.357	-4.022	-7,1%
α. Τακτικά έσοδα (1+2+3+4)	32.868	49.477	-3.391	-1,7%
1. Χρηστοί φόροι	25.332	20.840	-2.682	-1,4%
2. Έμποροί φόροι	26.881	26.110	-671	-0,3%
3. Αποδόχως από Ε.Ε.	165	247	82	0,9%
4. Μη φορολογικά έσοδα	2.309	2.180	-129	-0,1%
β. Μη τακτικά έσοδα	2.081	1.537	-544	-0,3%
γ. Επιστροφές φόρων	3.814	3.689	-121	-0,1%
δ. Πληρωτέα έσοδα από εκχώρηση αδελών και δεσποτήτων	378	32	-238	-0,1%
2. Έσοδα ΠΔΣ (α+β)	4.750	4.487	-263	0,0%
α. Ευρωπαϊκό ΕΣΠΑ	4.550	4.487	-63	0,0%
β. Ίδια έσοδα	399	160	-239	0,0%
II. Δαπάνες (1+2)	78.257	68.723	-9.532	-8,8%
1. Δαπάνες τακτικού προϋπολογισμού (α+β+γ+δ+ε)	62.997	61.853	-1.142	-0,6%
α. Πρωτογενείς δαπάνες (1+2+3+4+5)	47.694	47.584	-98	-0,1%
1. Μισθοί και συντάξεις	20.510	20.629	109	0,1%
2. Κοινωνική ασφάλιση & Παροχές	15.579	16.202	623	0,3%
3. Αμοιβώνας και άλλες δαπάνες	6.573	7.146	573	0,3%
4. Αποδόχως προς τρίτους	4.012	3.306	-706	-0,4%
5. Ανοδόχως	1.000	323	-677	-0,4%
6. Περσέθως αποδόχως έσοδων στο ΕΡΣΥ	0	565	565	0,3%
β. Εγγυήσεις πρ Γενική Κυβέρνηση	2.004	691	-1.313	-0,3%
γ. Εγγυήσεις πρς Γενική Κυβέρνηση	137	178	41	0,0%
δ. Τόκοι (Σε καθαρή αμοιωτική βάση)	13.050	11.735	-1.315	-0,7%
ε. Πληρωμές στα νοσηκομία για παλιές οφειλές	400	400	0	0,0%
6. Τραπεζική Πληρωμές για ελθούσως δαπάνες	700	700	0	0,0%
7. ΠΔΣ	7.200	6.850	-350	-0,2%
II. Δαπάνες Κρατικού Προϋπολογισμού (Γ-Ζ)	-14.215	-16.462	-2.227	-1,3%
Γ. ΔΕΠ	-6,7%	-8,0%	-1,2%	2,1%
III. α. Πρωτογενής εκπαίδευση - Κρατικό (ΠΠ-α)	-1.085	4.924	6.009	2,0%
III. β. Δευτερογενής εκπαίδευση - Κρατικό (ΠΠ-β)	-940	2.670	3.610	1,3%
3. Κινητολογιστική μεταφοράς - Έσοδα	-1.373	714	2.087	1,3%
3. Κινητολογιστική μεταφοράς - Δαπάνες	494	1.406	912	0,7%
Ιαζόγια Νοσηκοίων Προσώπων κλπ ΔΕΚΟ	1.194	1.300	104	0,1%
ΝΠΔΔ & ΝΠΙΔ	-43	113	155	0,1%
ΑΚΑΔΕ	1.219	1.088	-131	-0,1%
Ιαζόγια Κινητολογιστική μεταφοράς ΔΕΚΟ	1.175	871	-304	-0,2%
Σύνολο Κινητολογιστική μεταφοράς (ΠΠ-α)	-10.713	-11.870	-1.157	-0,7%
Ιαζόγια ΟΤΑ	0	145	145	0,1%
Εθνικολογιστική μεταφοράς ΟΤΑ	133	411	278	0,1%
Ιαζόγια ΟΤΑ πρς ΕΣΑΡΣ	133	556	423	0,2%
Ιαζόγια ΟΚΑ	-1.533	-953	-580	-0,3%
Εθνικολογιστική μεταφοράς ΟΚΑ	380	-1.270	-1.650	-0,9%
Ιαζόγια ΟΚΑ πρς ΕΣΑΡΣ	-1.153	-2.223	-1.070	-0,6%
Ιαζόγια Γενική Κυβέρνηση πρς ΕΣΑΡΣ	-13.022	-13.416	-394	-0,1%
Ν. ΔΕΠ	-6,7%	-7,0%	-0,3%	0,0%
Γενική Γραμματεία Επένδυσης	11.241	18.484	7.243	0,4%
Ν. ΔΕΠ	5,4%	5,4%	0,0%	0,0%
Πρωτογενής εκπαίδευση - Κρατικό (ΠΠ-α) πρς ΕΣΑΡΣ	-2.401	-2.050	-351	-0,2%
Ν. ΔΕΠ	0,2%	-1,2%	-1,4%	-0,2%
ΔΕΚΟ	104.919	104.923	4	0,0%

Σημείωση: Στην παραπάνω κίνηση δεν περιλαμβάνεται η εκτιμώμενη μεταφορά εσόδων από ΑΝΦΑ για το έτος 2012 καθώς δεν λαμβάνεται υπόψη για την επίτευξη των στόχων του προγράμματος.

ΚΕΦΑΛΑΙΟ Β'

ΠΑΡΕΜΒΑΣΕΙΣ

Προτεινόμενες παρεμβάσεις του ΜΠΔΣ 2013-2016						
ΣΥΓΚΕΝΤΡΩΤΙΚΟΣ ΠΙΝΑΚΑΣ						
ΚΑΤΗΓΟΡΙΑ ΠΑΡΕΜΒΑΣΕΩΝ		2013	2014	2015	2016	2013-16
1.	Αναδιάρθρωση Δημόσιας Τομέα	385	284	50	0	719
2.	Τοπική Αυτοδιοίκηση	50	160	0	0	210
3.	Μισθολόγιο	1.174	204	75	44	1.497
4.	Συντάξεις	4.680	563	140	92	5.475
5.	Προνοσικά Επιδόματα	210	71	12	12	307
6.	Υγειονομική Περίθαλψη	455	620	38	0	1.113
7.	Υπουργείο Άμυνας	303	100	4	0	408
8.	Εκπαίδευση	86	37	10	0	133
9.	ΔΕΚΟ	249	123	97	26	495
10.	Αλλαγές στο φορολογικό σύστημα	1.762	2.024	103	-16	3.890
Περιγραφή παρεμβάσεων		2013	2014	2015	2016	2013-16
ΠΑΡΕΜΒΑΣΕΙΣ ΔΑΠΑΝΩΝ						
1.	Αναδιάρθρωση Δημόσιας Τομέα	385	284	50	0	719
1.1	Εφαρμογή ηλεκτρονικού συστήματος προμηθειών στο Δημόσιο	0	50	50	0	100
1.2	Μείωση 25% των μη-μισθολογικών δαπανών	203	79	0	0	281
1.3	Μείωση επιχορηγήσεων σε φορείς εκτός Γεν. Κυβέρνησης	17	3	0	0	20
1.4	Μείωση επιχορήγησης για άγονες γραμμές	15	3	0	0	18
1.5	Πειρατική Προγράμματος Δημοσίων Επενδύσεων	150	150	0	0	300
2.	Τοπική Αυτοδιοίκηση	50	160	0	0	210
2.1	Μείωση ΚΑΠ ΟΤΑ	10	50	0	0	60
2.2	Μείωση ΣΑΤΑ ΠΔΕ ΟΤΑ	40	110	0	0	150
3.	Μισθολόγιο	1.174	204	75	44	1.497
3.1	Εξορθολογισμός ειδικών μισθολογίων (εκτός ένστολων)	127	0	0	0	127
3.2	Εξορθολογισμός ειδικών μισθολογίων (ένστολων)	130	0	0	0	130
3.3	Νέο μισθολόγιο για ένστολες δυνάμεις	0	88	0	0	88
3.4	Εξορθολογισμός μισθολογίων (εκτός ΔΕΚΟ και ειδικών μισθολογίων)	10	0	0	0	10
3.4	Κατάρτιση δόρων στο Δημόσιο Τομέα	431	0	0	0	431
3.5	Μείωση μισθολογικής δαπάνης στους ΟΤΑ	55	4	4	4	67
3.6	Εφαρμογή ενιαίου μισθολογίου στο προσωπικό της Βουλής	11	0	0	0	11
3.7	Κατάρτιση εφαιρέσεων ενιαίου μισθολογίου	16	0	0	0	16
3.8	Εξορθολογισμός μισθολογικής δαπάνης των διευθυντών νοσοκομείων	11	0	0	0	11
3.10	Πάγωμα προσλήψεων στο Υπ. Δημόσιας Τάξης	0	2	2	4	8
3.11	Αναστολή του Κλήτρου Επήμερης Στάξης (ΚΕΣ) & Κλήτρου Επήμερης Δημοσυντακτικού Στάχου (ΚΕΔΣ) στο Δημόσιο	292	0	0	0	292
3.12	Αναδιάρθρωση της δευτεροβάθμιας εκπαίδευσης για τη μείωση της μισθολογικής δαπάνης αναπληρωτών καθηγητών	41	32	0	0	74
3.13	Μείωση εκτάκτου προσωπικού οι ΑΕΠΤΕΙ	9	5	0	0	13
3.14	Μείωση προσλήψεων Υπουργείου Παιδείας, Πολιτισμού και Αθλητισμού	3	7	2	0	12
3.15	Μείωση Βουλευτικής αποζημίωσης και λοιπών παροχών	2	0	0	0	2
3.16	Μείωση του αριθμού των συμβολογίων κατά 10% επίπλοιο του βασικού συνταρίου	31	19	-11	0	39
3.17	Πρόγραμμα κινητικότητας/σταθμεύσεων δημοσίων υπαλλήλων	8	48	78	36	167

Περιγραφή παρεμβάσεων		2013	2014	2015	2016	2013-16
4	Συντάξεις	1.680	5,5	114	91	3.175
4.1	Αύξηση των ορίων συνταξιοδότησης κατά 2 έτη	631	328	61	0	0
4.2	Εξορθολογισμός των παροχών εφάπαξ του 2013 και 2014	247	0	0	0	0
4.4	Κλιμακωτή μείωση των συντάξεων στο υπερβαίνον τα €1000 ποσό του συνολικού εισοδήματος από συντάξεις	1.080	24	26	29	0
4.5	Μείωση συντάξεων ένστολων λόγω του νέου μισθολογίου	0	162	3	4	0
4.6	Μείωση συντάξεων εξαιτίας περικοπών των ειδικών μισθολογίων	100	2	2	3	0
4.7	Κατάργηση δώρων στις κύριες/επικουρικές συντάξεις εκτός ΟΓΑ	1.668	32	34	42	0
4.8	Κατάργηση δώρων στις κύριες συντάξεις ΟΓΑ	673	15	14	14	0
4.9	Πύλαφον στην κύρια σύνταξη ανίπανδρων θυγατέρων	42	0	0	0	0
4.10	Κατάργηση παράτυπων συντάξεων που έχουν ήδη εντοπιστεί	112	0	0	0	0
4.11	Κατάργηση ειδικών συντάξεων συνδικαλιστών	6	0	0	0	0
4.12	Μείωση συντάξεων αιρετών	31	0	0	0	0
4.13	Αύξηση εισφορών υγειονομικής περίθαλψης ασφαλισμένων ΟΓΑ	90	0	0	0	0
5	Προνομήσια Επιδόματα	110	7	12	12	307
5.1	Εξορθολογισμός σύνταξης ανασφάλιστων ηλικιωμένων	12	12	12	12	0
5.2	Εξορθολογισμός οικογενειακών επιδομάτων	86	0	0	0	0
5.3	Εισαγωγή προγράμματος αρωγής μακροχρονίας ανέργων	0	-35	0	0	0
5.4	Νέα προγράμματα του Οργανισμού Εργατικής Εστίας	-25	0	0	0	0
5.5	Πιλοτική εφαρμογή προγράμματος ελαχίστου εγγυημένου εισοδήματος	0	-20	0	0	0
5.6	Εξορθολογισμός κανόνων αποζημίωσης μετακίνησης για άτομα με αναπηρία	82	0	0	0	0
5.8	Περιοχές στα ειδικά επιδόματα ανεργίας	30	0	0	0	0
5.9	Καταβολή ΕΚΑΣ μόνο σε αυτούς που υπερβαίνουν τα 65 έτη	0	114	0	0	0
5.10	Μείωση ειδικών προγραμμάτων γαιργίας	25	0	0	0	0
6	Υγειονομική Περίθαλψη	453	29	38	0	1.113
6.1	Περιοχές στη φαρμακευτική δαπάνη των Οργανισμών Κοινωνικής Ασφάλισης	390	410	0	0	0
6.2	Μείωση λειτουργικών δαπανών νοσοκομείων	29	56	0	0	0
6.3	Αυξημένη συνεισφορά ασφαλισμένων	0	115	0	0	0
6.4	Εφαρμογή νέου υγειονομικού χάρτη	36	38	38	0	0
7	Υποτροφίες Στρατών	103	100	7	0	406
7.1	Κλείσιμο ή εμπορική αξιοποίηση στρατοπέδων	10	14	4	0	0
7.2	Ακύρωση νέων συμβάσεων στρατιωτικών αξιωματικών προμηθευτών	223	69	0	0	0
7.3	Επιπλέον περικοπή σε συμβάσεις στρατιωτικών προμηθευτών	44	0	0	0	0
7.4	Μείωση των υλοεισπραχόμενων στις στρατιωτικές ακαδημίες	4	4	0	0	0
7.5	Μείωση λειτουργικών εξόδων	22	13	0	0	0
8	Γραμμάτια Εισιό	81	37	10	0	133
8.1	Μείωση λειτουργικών δαπανών ΑΕΙ - ΤΕΙ με συγχρηματοδοτήσεις	24	37	10	0	0
8.2	Μείωση δαπανών κεντρικών και περιφερειακών υπηρεσιών	23	0	0	0	0
8.3	Μείωση επιχειρηρήσεων σε φορείς εντός και εκτός Γενικής Κυβέρνησης (Πολιτισμός και Αθλητισμός)	39	0	0	0	0
9	ΔΕΚΟ	249	123	97	26	495
9.1	Αναδιάρθρωση των ΔΕΚΟ/μείωση λειτουργικών δαπανών	132	86	56	0	0
9.2	Μείωση επιχειρηρήσεων σε φορείς εντός & εκτός γενικής κυβέρνησης	41	24	15	0	0
9.3	Ένταξη των ΔΕΚΟ στο ενιαίο μισθολόγιο	76	0	0	0	0
9.4	Αύξηση εσόδων	0	14	26	26	0

ΠΑΡΕΜΒΑΣΕΙΣ ΕΣΟΔΩΝ						
ΚΩΔ.	Αλλαγές στο φορολογικό σύστημα	€ '72	Σ,074	103	-19	3,890
10.1	Μείωση των επιστροφών φόρου στους αγρότες	152	0	0	0	152
10.2	Επίδραση στα φόρο εισοδήματος από την αύξηση των ορίων συνταξιοδότησης κατά 2 έτη	8	5	2	0	15
10.3	Μείωση της επιδότησης του ειδικού φόρου κατανάλωσης ντίζελ στους αγρότες	130	0	0	0	130
10.4	Μειώσεις στις εκπτώσεις φορολογικών δαπανών στα φυσικά πρόσωπα	0	237	0	0	237
10.5	Μειώσεις στα οικογενειακά επιδόματα	379	0	0	0	379
10.6	Αύξηση παραβόλων για αγωγές	0	50	0	0	50
10.7	Αύξηση ειδικού φόρου κατανάλωσης στον καπνό	0	187	0	0	187
10.8	Αλλαγή στη φορολόγηση πλοίων (φορολογία πλήρων βάσει χωρητικότητας)	80	60	0	0	140
10.9	Αύξηση στον φόρο τόκων καταθέσεων από 10% σε 15%	0	237	0	0	237
10.10	Εξίσωση στα πλοία των αποδοχών προς υπολογισμό ασφαλιστικών εισφορών	609	0	0	0	609
10.11	Εδραίωση του ειδικού φόρου κατανάλωσης για το υγραέριο και το πετρέλαιο	0	21	0	0	21
10.12	Φορολόγηση των υπαρχόντων τυχερών παιχνών του ΟΠΑΠ - 30% επί του κύκλου εργασιών	218	23	0	0	241
10.13	Φορολόγηση των υπαρχόντων τυχερών παιχνών του ΟΠΑΠ - 10% επί των κερδών των παικτών	171	9	-2	0	178
10.14	Φορολογική μεταρρύθμιση	0	1.127	103	0	1.230
10.15	Τέλος κληρονομιών για χάρους διασκέδασης και επίτασης	36	0	0	-19	17
10.16	Φόρος πολυτελείας	0	68	0	0	68

II. ΑΠΟΚΡΑΤΙΚΟΠΟΙΗΣΕΙΣ

Πρόγραμμα Αποκρατικοποιήσεων 2013-2016

2013		
1	ΟΠΑΠ 2- 35,000 Παγνολογηθέντα	Συνολικά έσοδα 2.557 εκατ. ευρώ
2	Κρατικά Λαχεία	
3	IBC (δεύτερη δόση - εξόφληση)	
4	ΔΕΦΠΑ	
5	ΔΕΣΦΑ	
6	Κοσσιώκη	
7	ΟΠΑΠ - Πώληση 33%	
8	Πώληση/εκμίσθωση 28 κτηρίων	
9	Ε.Λ.Π.Ε.	
10	Αστήρας Βιοδιαζυμίνης	
11	ΛΑΡΚΟ	
12	Αράτου	
13	Περιφερειακά Αεροδρόμια	
14	Ελληνικά Τηλεδρόμια	
15	Αποθηκευτός Χώρος 'Νοτα Καβύλα'	
2014		
1	Κρατικά Λαχεία - απόδοση δικαιωμάτων	Συνολικά έσοδα 2.347 εκατ. ευρώ
2	Πώληση ΕΥΛΘ	
3	Παραχώρηση Εγνατίας Οδού	
4	Πώληση ΕΥΔΑΠ	
5	Αξιοποίηση Ελληνικό	
6	Παραχώρηση περιφερειακών αεροδρομίων	
7	Αξιοποίηση ΟΛΠ, ΟΛΘ και περιφερειακών λιμάνων	
8	Αξιοποίηση Διεθνούς Αερολιμένα Αθηνών (εξέταση της άδειας και πώληση του ποσοστού <= 50 ΕΔ)	
9	Αξιοποίηση ακίνητης περιουσίας	
10	Πώληση 17% ΔΕΗ	
11	Αξιοποίηση Μαρωνών	
12	Πώληση δικαιωμάτων ψηφιακού μερίσματος	
2015		
1	Κρατικά Λαχεία - απόδοση δικαιωμάτων	Συνολικά έσοδα 1.141 εκατ. ευρώ
2	Παραχώρηση Εγνατίας Οδού	
3	Αξιοποίηση Ελληνικό	
4	Παραχώρηση περιφερειακών αεροδρομίων	
5	Αξιοποίηση ΟΛΠ, ΟΛΘ και περιφερειακών λιμάνων	
6	Αξιοποίηση Διεθνούς Αερολιμένα Αθηνών (εξέταση της άδειας και πώληση του ποσοστού <= 50 ΕΔ)	
7	Αξιοποίηση ακίνητης περιουσίας	
8	Αξιοποίηση Μαρωνών	
9	Αξιοποίηση αδειών κινητής τηλεφωνίας	
2016		
1	Κρατικά Λαχεία - απόδοση δικαιωμάτων	Συνολικά έσοδα 3.441 εκατ. ευρώ
2	Παραχώρηση Εγνατίας Οδού	
3	Αξιοποίηση Ελληνικό	
4	Παραχώρηση περιφερειακών αεροδρομίων	
5	Αξιοποίηση ΟΛΠ, ΟΛΘ και περιφερειακών λιμάνων	
6	Αξιοποίηση Διεθνούς Αερολιμένα Αθηνών (εξέταση της άδειας και πώληση του ποσοστού <= 50 ΕΔ)	
7	Αξιοποίηση ακίνητης περιουσίας	
8	Αξιοποίηση Μαρωνών	
9	Αξιοποίηση αδειών κινητής τηλεφωνίας	
10	Διάθεση μετοχών από ανακεφαλαιοποίηση Τραπεζών	

III. ΕΞΕΛΙΞΗ ΕΣΟΔΩΝ – ΕΞΟΔΩΝ ΚΑΙ ΧΡΕΟΥΣ ΓΕΝΙΚΗΣ ΚΥΒΕΡΝΗΣΗΣ με ΠΑΡΕΜΒΑΣΕΙΣ

A. Έλλειμμα Κεντρικής και γενικής κυβέρνησης κατά υποτομείς με παρεμβάσεις

Μεσοπρόθεσμο πλαίσιο δημοσιονομικής στρατηγικής 2015 - 2016 (ποσά σε εκατ. ευρώ)							
	2010	2011	2012	2013	2014	2015	2016
	Πραγμάτεις	Πραγμάτεις	Εκτίμηση	Πρόβλεψη	Πρόβλεψη	Πρόβλεψη	Πρόβλεψη
I. Έσοδα	53.959	53.862	52.944	50.416	49.743	48.569	48.319
I. Καθαρά έσοδα τακτικού προϋπολογισμού	50.858	50.093	47.357	45.283	45.151	45.599	46.468
α. Τακτικά έσοδα	54.383	52.298	49.477	46.709	46.429	47.630	48.728
1. Άμεσοι φόροι	20.225	20.317	20.840	19.877	19.448	19.800	19.939
2. Έμμεσοι φόροι	31.042	28.635	26.210	24.430	24.501	25.141	25.874
3. Απολήψεις από Ε.Ε.	321	274	247	236	163	217	217
4. Μη φορολογικά έσοδα	2.795	3.072	2.180	2.166	2.317	2.472	2.698
β. Μη τακτικά έσοδα	1.798	1.921	1.537	1.386	1.357	757	791
γ. Εκπαιρωτές φόροι	3.323	5.283	3.689	2.991	2.865	2.899	2.972
δ. Εθνικά έσοδα από εκχώρηση αδελών και δικαιωμάτων	0	1.157	32	86	230	21	21
2. Έσοδα ΠΔΚ	3.101	3.769	4.687	5.136	4.592	3.660	1.751
α. Ευρώς από την ΕΕ	2.801	3.529	4.487	4.936	4.392	2.660	1.551
β. Άλλα έσοδα	300	240	200	200	200	200	200
II. Δαπάνες	75.241	76.744	68.785	62.652	59.758	60.152	61.521
I. Δαπάνες τακτικού προϋπολογισμού	66.787	70.136	61.858	55.892	53.058	53.452	54.821
α. Προσγεγενης δαπάνες (1+2+3+4+5+6)	52.181	51.548	47.586	44.658	41.453	40.565	40.716
1. Μισθοί και συντάξεις	22.542	21.797	20.629	18.499	17.985	17.881	17.767
2. Κοινωνική ασφάλιση & Περιβαλλοντική (συμ. Πληρωμή για ασφαλιστικό ταμείο ΔΕΗ)	15.765	17.712	16.202	14.969	12.721	11.790	11.791
3. Λειτουργικές και άλλες δαπάνες	8.098	7.050	7.146	6.205	6.056	6.164	6.175
4. Αποδόσεις προς τρίτους	3.775	4.989	3.306	3.777	3.511	3.531	3.783
5. Άλλοι κατακευματίζοντες δαπάνες	0	0	0	0	0	0	0
6. Αποδομητικό	0	0	303	1.100	1.200	1.200	1.200
β. Έργα σε Γενική Κυβέρνηση	0	1.254	691	538	494	397	440
2. Έργα σε Γενική Κυβέρνηση	0	192	178	469	268	225	158
γ. Τόκοι	13.223	16.348	11.735	8.900	9.800	11.100	12.450
δ. Έξοδα αποπληρωμής δανείων στο ΕΡΣΦ	0	0	565	75	60	15	10
ε. Πληρωμές στα νοσοκομεία για καλύτερη υγεία	367	435	400	400	400	400	400
στ. Πληρωμές για εξοπλιστικές δαπάνες	1.017	359	700	750	583	750	647
2. ΠΔΚ	8.454	6.688	6.898	6.850	6.700	6.700	6.700
II. Έλλειμμα Κεντρικής Προϋπολογισμού	-21.282	-22.882	-16.661	-12.236	-10.015	-11.583	-11.202
% ΔΕΠ	-9,4%	-11,0%	-8,0%	-6,7%	-5,5%	-6,2%	-6,7%
III.α. Προσγεγενης αποτέλεσμα	-8.059	-6.534	-4.926	-3.356	-215	-483	-752
Εθνικολογιστικές προσαρμογές κεντρικής κυβέρνησης	-915	2.427	2.620	-2.355	-1.932	-798	1.303
Ισοζύγιο Νομικών Προσώπων κλην ΔΕΚΟ	857	695	1.360	738	786	1.881	1.206
Ισοζύγιο ανωνυμοποιημένων ΔΕΚΟ	174	975	871	496	684	422	516
Έλλειμμα Κεντρικής Κυβέρνησης κατά ΣΕΔΔΣ	-11.346	-18.785	-11.878	-13.107	-10.417	-10.878	-9.427
Ισοζύγιο ΟΤΑ	-331	422	146	439	641	814	868
Εθνικολογιστικές προσαρμογές ΟΤΑ	-238	99	418	180	150	100	100
Ισοζύγιο ΟΤΑ κατά ΣΕΔΔΣ	-569	521	564	589	791	914	968
Ισοζύγιο ΟΚΑ	308	-1.189	-953	3.178	1.606	1.565	2.185
Εθνικολογιστικές προσαρμογές ΟΚΑ	-2.298	-184	-1.270	-457	190	390	300
Ισοζύγιο ΟΚΑ κατά ΣΕΔΔΣ	-1.990	-1.373	-2.223	3.721	1.796	1.955	2.385
Έλλειμμα Γενικής κυβέρνησης κατά ΣΕΔΔΣ	-13.733	-19.637	-13.587	-10.947	-8.896	-8.260	-6.314
% ΔΕΠ	-10,7%	-9,4%	-7,0%	-5,5%	-3,8%	-4,4%	-3,2%
ΔΕΠ	222.151	208.532	194.803	183.049	182.682	187.810	196.522

Σημ. Δεν περιλαμβάνονται τα έσοδα ΑΗΦΑ, δηλαδή τα ποσά που οι εθνικές κεντρικές τράπεζες θα δώσουν στη χώρα μας για τους τόκους του Ε.Δ. που διακρατούν και δεν συμμετείχαν στο PSI, επειδή σύμφωνα με το Τεχνικό Μνημόνιο Συνεργασίας, δεν προσυπολογίζονται για την επίτευξη των στόχων του ΜΠΔΣ. Υπολογίζονται βέβαια στα έσοδα του Προϋπολογισμού όπως επίσης και για τον προσδιορισμό του δημοσιονομικού ελλείμματος σύμφωνα με τον Κανονισμό της Διαδικασίας Υπερβολικού Ελλείμματος.

Β. Τόκοι κεντρικής και χρέος γενικής κυβέρνησης μετά τις παρεμβάσεις

Τόκοι κεντρικής κυβέρνησης (σε εκατ. ευρώ)							
	2010	2011	2012	2013	2014	2015	2016
Τόκοι σε ταμειακή βάση	13.223	14.348	11.736	8.900	9.800	11.100	12.450
Τόκοι σε δεδουλευμένη βάση (ESA 95)	13.502	15.940	10.400	10.100	11.000	12.100	12.790
Τόκοι σε δεδουλευμένη βάση ως % του ΑΕΠ	6,1%	7,6%	5,4%	5,3%	6,0%	6,4%	6,5%
Διαφορά ταμειακών-δεδουλευμένων τόκων (προσαρμογή κατά ESA)	-279	408	1.335	-1.200	-1.200	-1.000	-250

Εξέλιξη χρέους γενικής κυβέρνησης (σε εκατ. ευρώ)							
	2010	2011	2012	2013	2014	2015	2016
Χρέος γενικής κυβέρνησης	329.513	355.658	340.667	348.200	350.100	357.700	363.400
ΑΕΠ	222.151	208.532	194.003	183.049	182.682	187.810	196.522
Χρέος γενικής κυβέρνησης ως % ΑΕΠ	148,3%	170,6%	175,6%	189,1%	191,6%	190,5%	184,9%

IV. ΔΑΠΑΝΕΣ ΤΑΚΤΙΚΟΥ ΠΡΟΫΠΟΛΟΓΙΣΜΟΥ ΚΑΙ ΜΕΤΑΒΙΒΑΣΕΙΣ

Α. Ανώτατα όρια δαπανών ανά φορέα κρατικού προϋπολογισμού 2012-2014

Πίνακας 12ο Ανώτατα Όρια Δαπανών Φορέων Κρατικού Προϋπολογισμού 2012-2014				
Με προτεινόμενες παρεμβάσεις				
Κωδ.	Φορέας	Προβλ. 2012	Προβλ. 2013	Προβλ. 2014
1	Προεδρία της Δημοκρατίας	4	4	4
	Τ.Π.	4	4	4
	Π.ΔΕ			
2	Βουλή των Ελλήνων	166	161	148
	Τ.Π.	162	149	142
	Π.ΔΕ	2	2	2
3	Υπουργείο Διοικητικής Μεταρρύθμισης και Ηλεκτρονικής Διακυβέρνησης	413	342	306
	Τ.Π.	71	75	50
	Π.ΔΕ	40	66	36
4	Υπουργείο Εσωτερικών	3.879	3.414	3.607
	Τ.Π.	3.354	3.477	3.460
	Π.ΔΕ	325	147	142
5	Υπουργείο Εξωτερικών	312	306	301
	Τ.Π.	304	293	293
	Π.ΔΕ	8	10	8
6	Υπουργείο Εθνικής Άμυνας	4.793	5.422	5.968
	Τ.Π.	3.057	2.846	2.373
	Εξοπλιστικά προγράμματα (τομιακή βάση)	700	750	383
	Π.ΔΕ	6	16	12
7	Υπουργείο Έργων	6.303	6.348	6.513
	Τ.Π./Π	3.268	4.200	4.458
	Π.ΔΕ	39	45	45
8	Υπουργείο Ανάπτυξης, Διαθέσιμων Ανθρώπινων Δυναμικών	262	489	470
	Τ.Π.	333	488	454
	Π.ΔΕ	9	6	6
9	Υπουργείο Παιδείας και Θρησκευμάτων, Πολιτισμού και Αθλητισμού	6.433	5.296	6.168
	Τ.Π.	3.269	3.226	4.893
	Π.ΔΕ	624	394	363
10	Οργανισμοί (εξαιρ. Γενικών Κρατικών Διοικήσεων)	998	984	886
	Τ.Π.	802	689	646
	Π.ΔΕ	6	13	9
11	Εθνικός Κρατικός Σύνδεσμος	22.634	19.287	20.249
	Τ.Π.	9.463	9.383	9.627
	Τόκοι	11.735	8.900	8.800
	Εξόδα αποπληρωμής δανείων στο ΕΦΣΦ	263	73	60
	Καταστάσεις αγοράσεων	869	1.027	762
	Π.ΔΕ			
12	Υπουργείο Μεταφορών και Οχημάτων	9	8	8
	Τ.Π.	7	6	6
	Π.ΔΕ	2	2	2
13	Υπουργείο Αγροτικής Ανάπτυξης και Τροφίμων	6.300	5.181	633
	Τ.Π.	963	721	309
	Π.ΔΕ	198	440	424
14	Υπουργείο Περιβάλλοντος, Ενέργειας και Κλιματικής Αλλαγής	338	440	430
	Τ.Π.	99	78	70
	Π.ΔΕ	240	370	360
15	Υπουργείο Εργασίας, Κοινωνικής Ασφάλισης και Πρόνοιας	26.177	14.663	12.316
	Τ.Π.	14.634	13.971	11.973
	Π.ΔΕ	463	390	340
16	Υπουργείο Ανάπτυξης, Ανταγωνιστικότητας, Υψηλών Μηνιαίων Μισθών και Δικαιωμάτων	6.239	4.974	4.906
	Τ.Π.	677	792	712
	Π.ΔΕ	3.222	3.282	3.298
17	Υπουργείο Παιδείας και Θρησκευμάτων	468	334	319
	Τ.Π.	373	398	383
	Π.ΔΕ	35	36	34
18	Υπουργείο Εθνικής Τράπεζας και Πρόνοιας των Πολίτων	2.063	1.809	1.798
	Τ.Π.	1.942	1.778	1.693
	Π.ΔΕ	61	61	60
19	Υπουργείο Γεωργίας	57	49	49
	Τ.Π.	57	29	27
	Π.ΔΕ	20	20	22
20	Αποκεντρωμένες Διοικήσεις	3.398	2.382	2.374
	Τ.Π.	178	160	154
	Π.ΔΕ	1.130	1.160	1.120
	ΣΥΝΟΛΟ	68.766	63.626	66.768
	Προβλεπόμενα έσοδα Τ.Π.	67.490	62.020	61.633
	Έσοδα	11.735	8.900	8.800
	Εξόδα αποπληρωμής δανείων στο ΕΦΣΦ	263	73	60
	Εξοπλιστικά προγράμματα (τομιακή βάση)	700	750	383
	Καταστάσεις αγοράσεων	869	1.027	762
	Π.ΔΕ	4.896	4.826	6.794

Π1: Περιλαμβάνονται και οι δαπάνες απορρόφησης νοσηλευτικών εξοπλισμών για την εξόφληση μέρους εκκρεμών οφειλών τους

Γ. Μεταβιβάσεις από τον κρατικό προϋπολογισμό στους φορείς της γενικής κυβέρνησης

Μεταβιβάσεις από τον Κρατικό Προϋπολογισμό					
ΣΥΝΟΛΟ ΥΠΟΥΡΓΕΙΩΝ / ΦΟΡΕΩΝ ΣΕ ΣΥΡΤΩ	2013 Προβλ.	2013 Προβλ.	2013 Εκπληξ.	2014 Εκπληξ.	2015 Εκπληξ.
Μεταβιβάσεις από Τακτικό Προϋπολογισμό (1+2+3+4+5)	24.951.594.694	21.780.356.992	20.843.197.874	24.866.725.082	27.775.627.854
Μεταβιβάσεις σε Οργανισμούς Κοινωνικής Ασφάλισης (1+2+3+4+5)	19.179.635.634	27.262.227.897	14.327.162.974	14.041.583.382	13.152.737.554
Εργοδοτική μεσοβάση σε ΔΟΠΥΥ	1.903.991	326.011.742	296.025.198	284.368.882	274.957.054
Εκπαιδευτικές ασφαλιστικών ταμείων	15.154.077.956	13.660.326.330	12.599.544.000	10.541.800.000	9.733.200.000
Εκπαιδευτικές σε Νοσοκομεία (συμκ. και προσηλυμένων οικ. σφών)	1.657.722.678	1.465.983.000	1.388.130.000	1.141.020.000	1.037.130.000
Κοινωνική προστασία (α+β)	1.274.287.890	1.145.000.000	1.018.000.000	1.009.000.000	1.020.000.000
α. ΔΕΛΤΒ	571.247.994	493.440.000	452.000.000	443.000.000	454.000.000
β. Βελούδοι κατόπιν	703.039.896	651.560.000	566.000.000	566.000.000	566.000.000
Αποδοτέοι κέρρη σε ΟΚΑ	2.092.425.119	578.706.825	1.831.462.876	1.065.394.500	1.117.480.500
Μεταβιβάσεις σε Οργανισμούς Τεχνικής Αποδοκιμής (1+2)	3.770.641.319	1.820.381.839	3.089.687.888	3.244.894.000	3.321.869.000
Εκπαιδευτικές σε ΟΤΑ	44.978.587	194.852.810	428.348.888	32.181.000	33.542.000
Αποδοτέοι κέρρη σε ΟΤΑ	3.726.562.832	2.625.489.029	2.661.339.000	3.212.713.000	3.288.327.000
Μεταβιβάσεις σε Νομικά Πρόσωπα ΕΚΤΟΣ Γενικής Κυβέρνησης εκτός ΔΕΚΟ (1+2+3)	898.461.792	848.687.176	721.952.488	753.157.600	722.157.100
Εκπαιδευτικές	877.701.900	822.314.296	702.063.400	734.050.600	702.747.100
Αποδοτέοι	20.759.892	26.372.880	29.889.088	19.107.000	19.410.000
Εκπαιδευτικές σε Συγκοινωνιακούς Φορείς	0	0	0	0	0
Μεταβιβάσεις σε ΔΕΚΟ (1+2)	562.249.519	455.598.040	374.604.000	325.375.000	289.465.000
Εκπαιδευτικές	441.541.003	438.908.000	365.904.000	317.285.000	282.275.000
Αποδοτέοι	120.708.514	16.690.040	8.100.000	8.090.000	8.190.000
Μεταβιβάσεις σε Νομικά Πρόσωπα ΕΚΤΟΣ Γενικής Κυβέρνησης (1+2)	540.534.452	487.462.888	336.445.888	299.715.100	289.389.200
Εκπαιδευτικές	536.777.171	471.314.080	318.147.880	289.957.100	279.736.200
Αποδοτέοι	3.757.281	16.148.808	12.298.000	8.758.000	9.653.000
Μεταβιβάσεις από Προγραμμα Δημοσίων Εκπαιδευτικών (1+2+3+4+5)	802.000	821.000	300.000	300.000	300.000
Μεταβιβάσεις σε Οργανισμούς Κοινωνικής Ασφάλισης (1+2+3+4+5)	0	0	0	0	0
Εκπαιδευτικές σε ΟΚΑ	0	0	0	0	0
Αποδοτέοι κέρρη σε ΟΚΑ	0	0	0	0	0
Μεταβιβάσεις σε Οργανισμούς Τεχνικής Αποδοκιμής (1+2)	0	0	0	0	0
Εκπαιδευτικές σε ΟΤΑ	0	0	0	0	0
Αποδοτέοι κέρρη σε ΟΤΑ	0	0	0	0	0
Μεταβιβάσεις σε Νομικά Πρόσωπα ΕΚΤΟΣ Γενικής Κυβέρνησης εκτός ΔΕΚΟ (1+2+3)	802.000	529.000	300.000	300.000	300.000
Εκπαιδευτικές	802.000	529.000	300.000	300.000	300.000
Αποδοτέοι	0	0	0	0	0
Εκπαιδευτικές σε Συγκοινωνιακούς Φορείς	0	0	0	0	0
Μεταβιβάσεις σε ΔΕΚΟ (1+2)	0	0	0	0	0
Εκπαιδευτικές	0	0	0	0	0
Αποδοτέοι	0	0	0	0	0
Μεταβιβάσεις σε Νομικά Πρόσωπα ΕΚΤΟΣ Γενικής Κυβέρνησης (1+2)	0	291.000	0	0	0
Εκπαιδευτικές	0	291.000	0	0	0
Αποδοτέοι	0	0	0	0	0
Σύνολο Μεταβιβάσεων Κρατικού Προϋπολογισμού (1+2+3+4+5)	24.952.396.694	21.781.178.992	20.843.497.874	24.867.025.082	27.776.427.854
Μεταβιβάσεις σε Οργανισμούς Κοινωνικής Ασφάλισης	19.179.635.634	27.262.227.897	14.327.162.974	14.041.583.382	13.152.737.554
Μεταβιβάσεις σε Οργανισμούς Τεχνικής Αποδοκιμής	3.770.641.319	2.820.381.839	3.089.687.888	3.244.894.000	3.321.869.000
Μεταβιβάσεις σε Νομικά Πρόσωπα ΕΚΤΟΣ Γενικής Κυβέρνησης εκτός ΔΕΚΟ	898.461.792	848.687.176	721.952.488	753.157.600	722.157.100
Μεταβιβάσεις σε ΔΕΚΟ	562.249.519	455.598.040	374.604.000	325.375.000	289.465.000
Μεταβιβάσεις σε Νομικά Πρόσωπα ΕΚΤΟΣ Γενικής Κυβέρνησης	540.534.452	487.750.488	336.445.888	299.715.100	289.389.200

Δ. Περιθώριο προγραμματισμού για την κάλυψη του κόστους μελλοντικών πολιτικών και ασφαμάτων στις προβλέψεις δαπανών

Περιθώριο για κάλυψη τυχόν αποκλίσεων στη διάρκεια της περιόδου 2012-2016 (σε εκατ. ευρώ)					
	2012	2013	2014	2015	2016
Περιθώριο (αποθεματικό) για κάλυψη ασφαμάτων στις προβλέψεις δαπανών (περιλαμβάνεται στον πίνακα IV.Α)	303	1.100	1.200	1.200	1.200

V. ΚΟΙΝΩΝΙΚΟΣ ΠΡΟΫΠΟΛΟΓΙΣΜΟΣ

Ακαθάριστα έσοδα - έξοδα και έλλειμμα ή πλεόνασμα του κοινωνικού προϋπολογισμού

Κοινωνικός Προϋπολογισμός
(σε εκατ. ευρώ)

Ε. ΦΟΡΕΣ ΚΟΙΝΩΝΙΚΗΣ ΑΣΦΑΛΙΣΗΣ	2012	2013	2014	2015	2016
A. ΙΚΑ, ΟΓΑ κλπ.					
Ε. ΕΣΟΔΑ	45.196	45.265	43.272	43.267	44.438
1. Ασφαλιστικές εισφορές	19.704	17.851	17.866	18.571	18.813
2. Ρυθμιστικές οφειλές	1.101	1.000	1.000	800	800
3. Μεταβιβάσεις από λοιπ. ΚΑΔΓΕ	200	200	200	0	0
4. Άλλα κοινωνικά πόροι	1.198	1.323	1.322	1.370	1.483
5. Επιχορηγήσεις από τον Τακτικό Προϋπολογισμό	13.884	11.681	9.468	8.630	8.070
6. Αποδοτέοι πόροι	613	600	607	1.004	1.061
7. Απόδοση περιουσίας	1.478	1.381	1.307	1.412	1.485
8. Έσοδα υπέρ Δημοσίου και τρίτων	10.452	10.684	10.700	10.782	10.879
9. Επιχορηγή. τρεσόν από τρέζα	250	250	250	250	250
10. Λοιπά έσοδα	623	627	634	647	682
Β. ΕΞΟΔΑ	48.268	47.013	41.138	41.658	42.895
1. Συντάξεις	31.829	32.647	29.883	29.058	29.784
Κύριες Συντάξεις	20.483	18.510	18.833	18.743	18.200
Επικουρικές Συντάξεις	4.157	4.027	4.160	4.316	4.408
2. Φαρμακευτική δαπάνη (δημοσίου φορέα)	3.001	2.821	2.182	2.208	2.243
3. Λοιπές παραχές ασθενείας (σε χρήμα και είδος)	1.561	1.848	1.835	1.843	1.858
3.1 Σε είδος	1.870	1.640	1.535	1.543	1.559
3.2 Σε χρήμα	291	208	300	300	300
4. Προνοιακές παραχές	3.871	1.883	1.471	1.814	1.475
4.1 ΕΚΑΣ	841	582	598	628	624
4.2 Εθελούφ. (δωρεοφ. τομ.α, δημοσίου τομ.α, ΔΕΚΚΥ)	1.206	1.208	905	864	851
4.3 Λοιπά συνταξιοδοτικά επιδόματα	1.822	0	0	0	0
5. Πληρωμές ανεργιοδότησης από πραγματοποιούμενα έσοδα	10.488	10.778	10.394	10.887	10.873
6. Αποδόσεις σε τρίτους	373	309	367	378	384
7. Λοιπά έξοδα	423	433	387	387	387
8. Δαπάνες προσωπικού	414	377	367	367	367
9. Άλλα διοικητικά έξοδα	49	49	49	49	49
10. Μεταβιβάσεις σε νοσηλευτικά ιδρύματα	884	1.180	1.000	800	800
ΒΙ. Έλλειμμα / πλεόνασμα (ε) (Α-Β.Ι)	-472	3.018	1.538	1.661	2.548
Β. ΟΑΕΔ, ΟΕΚ, ΟΕΕ					
Γ. ΕΣΟΔΑ	3.444	3.385	3.348	3.366	3.395
1. Ασφαλιστικές εισφορές	2.641	2.562	2.551	2.566	2.447
2. Επιχορηγήσεις	792	870	795	800	805
2.1 Επιχορηγήσεις από Τακτικό Προϋπολογισμό (ΟΑΕΔ)	488	470	508	505	500
2.2 Επιχορηγήσεις από ΠΔΕ	304	390	287	295	305
3. Αιγόμενες περιουσίες	13	13	13	13	13
4. Λοιπά έσοδα	188	180	185	182	185
σε των οποίων αποδοτέοι πόροι	179	170	178	178	178
Ε. ΕΞΟΔΑ	3.538	3.620	3.874	3.812	3.888
1. Προνοιακές παραχές	3.017	2.937	3.011	3.104	3.091
Επιδόματα ανεργίας και λοιπά προνοιακά επιδόματα	1.741	1.688	1.817	1.848	1.848
Προγράμματα απασχόλησης	880	589	579	582	582
Λοιπές προνοιακές παραχές και μεταβιβάσεις	816	810	815	783	759
2. Ανεργιοδότηση πληρωμές	171	177	177	177	177
3. Αμοιβές προσωπικού	249	138	134	134	134
4. Λοιπά έξοδα	181	188	192	187	187
ΒΙ. Έλλειμμα / πλεόνασμα (ε) (Β.Γ-Ε)	-94	194	222	218	507
ΒΙΙ. ΕΣΟΔΑ ΟΑΕΔ (Α.Β.Ι) + Β.Ι(ε)	394	3.482	3.570	3.584	3.905
ΙΙ. ΝΟΣΟΚΟΜΕΙΑ					
Έσοδα	2.884	2.711	2.466	2.343	2.342
Μεταβιβάσεις από ασφαλιστικό φέρμα	995	1.150	1.000	800	800
Επιχορηγήσεις από Τακ. ΠΥ	1.050	841	710	687	687
Επιχορηγήσεις από Τακ. ΠΥΥ για παρεμβάσεις	400	400	400	400	400
16α έσοδα	209	220	290	348	345
Έξοδα	2.669	2.851	2.987	2.881	2.881
Δαπάνες για παρεμβάσεις υγείας	1.663	1.311	1.117	962	962
Δαπάνες μεθοδολογίας προσωπικού	200	195	192	187	187
Υπηρεσίες	490	444	398	342	342
Δαπάνες παρεμβάσεων στην	400	400	400	400	400
ΔΕΚΕΥΤΙΚΟ ΚΟΙΝΩΝΙΚΗΣ ΑΣΦΑΛΙΣΗΣ	1	285	283	364	353
ΣΥΝΟΛΙΚΟ ΕΣΟΔΙΟ	495	3.178	2.868	2.948	2.185

VI. ΕΝΟΠΙΩΜΕΝΟΣ ΠΡΟΫΠΟΛΟΓΙΣΜΟΣ ΤΟΠΙΚΗΣ ΑΥΤΟΔΙΟΙΚΗΣΗΣ

Ακαθάριστα έσοδα-έξοδα και έλλειμμα ή πλεόνασμα ενοποιημένων προϋπολογισμών τοπικής αυτοδιοίκησης

Τοπική Αυτοδιοίκηση (σε εκατ. ευρώ)					
	2012	2013	2014	2015	2016
Α. ΕΣΟΔΑ	3.948	3.737	3.704	4.094	4.217
1. Επιχορηγήσεις από Τακτ. Προϋπολογισμό	2.828	3.098	3.043	3.120	3.237
2. Επιχορηγήσεις από ΠΔΕ	774	426	380	275	275
3. Τόκοι	35	31	30	28	27
4. Έσοδα από προγράμματα της Ε.Ε.	20	20	20	20	17
5. Λοιπά έσοδα	2.280	2.161	2.227	2.395	2.681
Β. ΕΞΟΔΑ	3.301	3.280	3.345	3.723	3.367
1. Αμοιβές προσωπικού	1.660	1.564	1.430	1.387	1.347
2. Προνοιακά επιδόματα	860	830	820	841	841
3. Τόκοι	91	141	141	141	141
4. Δαπάνες για επενδύσεις προ αποσβέσεων	779	682	700	664	778
5. Λοιπές δαπάνες	2.410	2.071	1.967	1.990	2.260
Έλλειμμα (-) / Πλεόνασμα (+) (Α - Β)	647	457	359	371	850

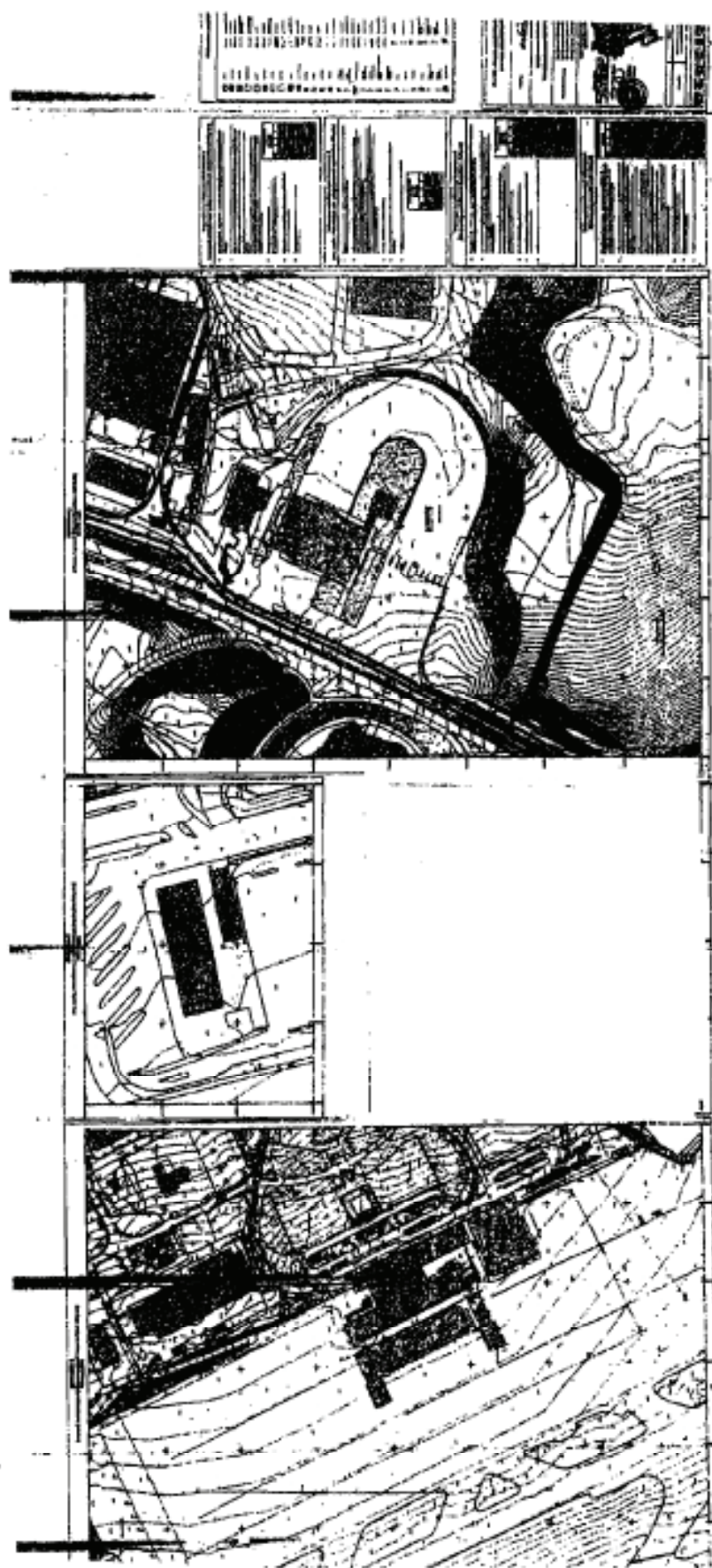
VII. ΣΥΝΟΛΙΚΑ ΕΣΟΔΑ ΚΑΙ ΔΑΠΑΝΕΣ ΤΗΣ ΓΕΝΙΚΗΣ ΚΥΒΕΡΝΗΣΗΣ (ΕΝΟΠΙΩΜΕΝΗ ΒΑΣΗ)

Ενοποιημένα έλλειμμα Γενικής Κυβέρνησης (ΜΠΔΣ)						
	Ως ποσοστό του ΑΕΠ					
	2012	2013	2014	2015	2016	
Έσοδα	42,8	42,3	42,8	41,8	41,8	
1. Έμμεσοι φόροι	12,3	12,5	12,5	12,5	12,3	
2. Άμεσοι φόροι	9,8	9,2	9,4	9,3	9,0	
3. Κοινωνικές Εισφορές	11,5	12,2	12,8	12,3	12,3	
4. Απολήψεις από τρίτους	2,3	2,5	2,3	1,5	1,8	
5. Πωλήσεις αγαθών και υπηρεσιών	0,8	0,7	0,8	0,9	0,9	
6. Απόδοση από στοιχεία ενεργητικού	0,2	0,2	0,1	0,2	0,1	
7. Λοιπά έσοδα	5,8	5,0	5,2	4,6	4,9	
Δαπάνες	48,4	47,8	46,7	46,0	44,7	
1. Αμοιβές προσωπικού	9,2	8,8	8,3	7,8	7,3	
2. Λειτουργικά έξοδα	3,2	3,3	3,0	3,1	3,0	
3. Κοινωνικές μεταβιβάσεις	24,3	22,2	21,5	21,3	20,8	
4. Τόκοι	5,4	5,8	6,0	6,4	6,3	
5. Λοιπά έξοδα	2,9	2,8	2,5	2,2	2,2	
6. Δαπάνες για επενδύσεις	3,2	3,8	3,5	3,4	3,4	
7. Λοιπές κεφαλαιακές μεταβιβάσεις	1,1	1,3	1,3	1,1	1,1	
8. Αποθεματικά	0,2	0,6	0,7	0,6	0,6	
Μη προσδιορισμένα μέτρα				1,8	1,4	
Ελλειμμα (-) / Πλεόνασμα (+) Διανομή	-7,6	-5,5	-3,9	-3,4	-2,9	
ΕΣΟΔΑ	2012	2013	2014	2015	2016	
	ΜΠΔΣ	ΜΠΔΣ	ΜΠΔΣ	ΜΠΔΣ	ΜΠΔΣ	
1. Έμμεσοι φόροι	23.926	22.820	22.922	23.555	24.295	
2. Άμεσοι φόροι	18.057	16.844	17.129	17.588	17.067	
3. Κοινωνικές Εισφορές	22.326	22.322	22.998	23.148	24.249	
4. Απολήψεις από τρίτους	4.478	4.898	4.111	2.896	3.803	
5. Πωλήσεις αγαθών και υπηρεσιών	1.465	1.327	1.549	1.727	1.804	
6. Απόδοση από στοιχεία ενεργητικού	344	287	250	311	248	
7. Λοιπά έσοδα	11.185	9.215	9.414	8.957	9.700	
Δαπάνες	95.887	87.528	85.282	86.340	87.828	
1. Αμοιβές προσωπικού	17.892	16.026	15.118	14.652	14.337	
2. Λειτουργικά έξοδα	8.135	8.022	5.503	5.760	5.820	
3. Κοινωνικές μεταβιβάσεις	47.076	40.806	39.244	39.966	40.914	
4. Τόκοι	30.486	31.189	32.925	34.957	34.405	
5. Λοιπά έξοδα	5.689	4.728	4.575	4.181	4.368	
6. Δαπάνες για επενδύσεις	6.238	8.564	6.344	6.435	6.680	
7. Δαπάνες κεφαλαιακές μεταβιβάσεις	2.080	2.263	2.293	2.121	2.134	
8. Αποθεματικά	303	1.100	1.200	1.200	1.200	
Μη προσδιορισμένα μέτρα				1877	2764	
Ελλειμμα (-) / Πλεόνασμα (+) Διανομή	-75.461	-65.308	-42.360	-44.785	-46.533	
ΑΕΠ (σε εκατ. ευρώ)	184.003	183.046	182.882	187.819	196.822	

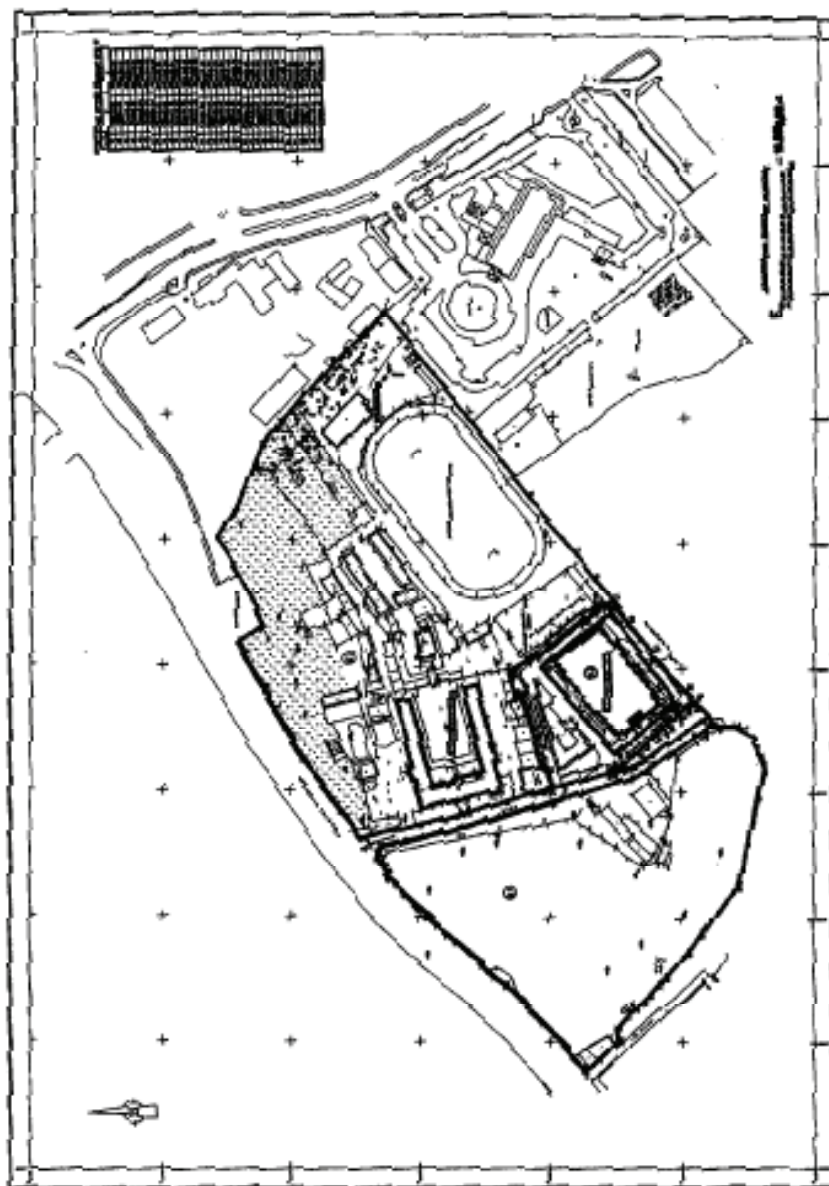
Σημείωση: Η ανωτέρω ταξινόμηση των κατηγοριών δαπανών και εσόδων, για λόγους αναλυτικούς και λειτουργικούς, δεν ακολουθεί τις μεθοδολογίες GFS και ESA95.

ΚΕΦΑΛΑΙΟ Γ'**ΔΙΑΒΕΒΑΙΩΣΗ ΚΑΙ ΔΗΛΩΣΗ ΣΥΜΜΟΡΦΩΣΗΣ**

- I. Η λαγιστική απεικόνιση των δημοσιονομικών δεικτών, στόχων και προβλέψεων μαζί με την εναρμόνιση των κύριων δημοσιονομικών συνόλων της γενικής κυβέρνησης, που εκτίθενται στο ανωτέρω Μεσοπρόθεσμο Πλαίσιο Δημοσιονομικής Στρατηγικής βασίζονται σε έννοιες και ταξινομήσεις του Ευρωπαϊκού Συστήματος Λογαριασμών του 1995 (ESA 95).
- II. Οι προβλέψεις και οι στόχοι του Μεσοπρόθεσμου Πλαισίου Δημοσιονομικής Στρατηγικής είναι σύμφωνοι με τις αρχές και τις διαδικασίες που προβλέπονται στο Ν. 2362/1995, όπως τροποποιήθηκε και συμπληρώθηκε με το Ν. 3871/2010.»



ΠΑΡΑΡΤΗΜΑ ΙΙ



1	ΚΑΤΑΣΤΑΣΙΑ
2	ΠΡΟΒΛΕΨΗ
3	ΕΠΙΣΤΗΜΟΝΙΚΟΙ ΟΡΟΙ
4	ΕΠΙΣΤΗΜΟΝΙΚΟΙ ΟΡΟΙ
5	ΕΠΙΣΤΗΜΟΝΙΚΟΙ ΟΡΟΙ
6	ΕΠΙΣΤΗΜΟΝΙΚΟΙ ΟΡΟΙ
7	ΕΠΙΣΤΗΜΟΝΙΚΟΙ ΟΡΟΙ
8	ΕΠΙΣΤΗΜΟΝΙΚΟΙ ΟΡΟΙ
9	ΕΠΙΣΤΗΜΟΝΙΚΟΙ ΟΡΟΙ
10	ΕΠΙΣΤΗΜΟΝΙΚΟΙ ΟΡΟΙ
11	ΕΠΙΣΤΗΜΟΝΙΚΟΙ ΟΡΟΙ
12	ΕΠΙΣΤΗΜΟΝΙΚΟΙ ΟΡΟΙ
13	ΕΠΙΣΤΗΜΟΝΙΚΟΙ ΟΡΟΙ
14	ΕΠΙΣΤΗΜΟΝΙΚΟΙ ΟΡΟΙ
15	ΕΠΙΣΤΗΜΟΝΙΚΟΙ ΟΡΟΙ
16	ΕΠΙΣΤΗΜΟΝΙΚΟΙ ΟΡΟΙ
17	ΕΠΙΣΤΗΜΟΝΙΚΟΙ ΟΡΟΙ
18	ΕΠΙΣΤΗΜΟΝΙΚΟΙ ΟΡΟΙ
19	ΕΠΙΣΤΗΜΟΝΙΚΟΙ ΟΡΟΙ
20	ΕΠΙΣΤΗΜΟΝΙΚΟΙ ΟΡΟΙ
21	ΕΠΙΣΤΗΜΟΝΙΚΟΙ ΟΡΟΙ
22	ΕΠΙΣΤΗΜΟΝΙΚΟΙ ΟΡΟΙ
23	ΕΠΙΣΤΗΜΟΝΙΚΟΙ ΟΡΟΙ
24	ΕΠΙΣΤΗΜΟΝΙΚΟΙ ΟΡΟΙ
25	ΕΠΙΣΤΗΜΟΝΙΚΟΙ ΟΡΟΙ
26	ΕΠΙΣΤΗΜΟΝΙΚΟΙ ΟΡΟΙ
27	ΕΠΙΣΤΗΜΟΝΙΚΟΙ ΟΡΟΙ
28	ΕΠΙΣΤΗΜΟΝΙΚΟΙ ΟΡΟΙ
29	ΕΠΙΣΤΗΜΟΝΙΚΟΙ ΟΡΟΙ
30	ΕΠΙΣΤΗΜΟΝΙΚΟΙ ΟΡΟΙ
31	ΕΠΙΣΤΗΜΟΝΙΚΟΙ ΟΡΟΙ
32	ΕΠΙΣΤΗΜΟΝΙΚΟΙ ΟΡΟΙ
33	ΕΠΙΣΤΗΜΟΝΙΚΟΙ ΟΡΟΙ
34	ΕΠΙΣΤΗΜΟΝΙΚΟΙ ΟΡΟΙ
35	ΕΠΙΣΤΗΜΟΝΙΚΟΙ ΟΡΟΙ
36	ΕΠΙΣΤΗΜΟΝΙΚΟΙ ΟΡΟΙ
37	ΕΠΙΣΤΗΜΟΝΙΚΟΙ ΟΡΟΙ
38	ΕΠΙΣΤΗΜΟΝΙΚΟΙ ΟΡΟΙ
39	ΕΠΙΣΤΗΜΟΝΙΚΟΙ ΟΡΟΙ
40	ΕΠΙΣΤΗΜΟΝΙΚΟΙ ΟΡΟΙ
41	ΕΠΙΣΤΗΜΟΝΙΚΟΙ ΟΡΟΙ
42	ΕΠΙΣΤΗΜΟΝΙΚΟΙ ΟΡΟΙ
43	ΕΠΙΣΤΗΜΟΝΙΚΟΙ ΟΡΟΙ
44	ΕΠΙΣΤΗΜΟΝΙΚΟΙ ΟΡΟΙ
45	ΕΠΙΣΤΗΜΟΝΙΚΟΙ ΟΡΟΙ
46	ΕΠΙΣΤΗΜΟΝΙΚΟΙ ΟΡΟΙ
47	ΕΠΙΣΤΗΜΟΝΙΚΟΙ ΟΡΟΙ
48	ΕΠΙΣΤΗΜΟΝΙΚΟΙ ΟΡΟΙ
49	ΕΠΙΣΤΗΜΟΝΙΚΟΙ ΟΡΟΙ
50	ΕΠΙΣΤΗΜΟΝΙΚΟΙ ΟΡΟΙ
51	ΕΠΙΣΤΗΜΟΝΙΚΟΙ ΟΡΟΙ
52	ΕΠΙΣΤΗΜΟΝΙΚΟΙ ΟΡΟΙ
53	ΕΠΙΣΤΗΜΟΝΙΚΟΙ ΟΡΟΙ
54	ΕΠΙΣΤΗΜΟΝΙΚΟΙ ΟΡΟΙ
55	ΕΠΙΣΤΗΜΟΝΙΚΟΙ ΟΡΟΙ
56	ΕΠΙΣΤΗΜΟΝΙΚΟΙ ΟΡΟΙ
57	ΕΠΙΣΤΗΜΟΝΙΚΟΙ ΟΡΟΙ
58	ΕΠΙΣΤΗΜΟΝΙΚΟΙ ΟΡΟΙ
59	ΕΠΙΣΤΗΜΟΝΙΚΟΙ ΟΡΟΙ
60	ΕΠΙΣΤΗΜΟΝΙΚΟΙ ΟΡΟΙ
61	ΕΠΙΣΤΗΜΟΝΙΚΟΙ ΟΡΟΙ
62	ΕΠΙΣΤΗΜΟΝΙΚΟΙ ΟΡΟΙ
63	ΕΠΙΣΤΗΜΟΝΙΚΟΙ ΟΡΟΙ
64	ΕΠΙΣΤΗΜΟΝΙΚΟΙ ΟΡΟΙ
65	ΕΠΙΣΤΗΜΟΝΙΚΟΙ ΟΡΟΙ
66	ΕΠΙΣΤΗΜΟΝΙΚΟΙ ΟΡΟΙ
67	ΕΠΙΣΤΗΜΟΝΙΚΟΙ ΟΡΟΙ
68	ΕΠΙΣΤΗΜΟΝΙΚΟΙ ΟΡΟΙ
69	ΕΠΙΣΤΗΜΟΝΙΚΟΙ ΟΡΟΙ
70	ΕΠΙΣΤΗΜΟΝΙΚΟΙ ΟΡΟΙ
71	ΕΠΙΣΤΗΜΟΝΙΚΟΙ ΟΡΟΙ
72	ΕΠΙΣΤΗΜΟΝΙΚΟΙ ΟΡΟΙ
73	ΕΠΙΣΤΗΜΟΝΙΚΟΙ ΟΡΟΙ
74	ΕΠΙΣΤΗΜΟΝΙΚΟΙ ΟΡΟΙ
75	ΕΠΙΣΤΗΜΟΝΙΚΟΙ ΟΡΟΙ
76	ΕΠΙΣΤΗΜΟΝΙΚΟΙ ΟΡΟΙ
77	ΕΠΙΣΤΗΜΟΝΙΚΟΙ ΟΡΟΙ
78	ΕΠΙΣΤΗΜΟΝΙΚΟΙ ΟΡΟΙ
79	ΕΠΙΣΤΗΜΟΝΙΚΟΙ ΟΡΟΙ
80	ΕΠΙΣΤΗΜΟΝΙΚΟΙ ΟΡΟΙ
81	ΕΠΙΣΤΗΜΟΝΙΚΟΙ ΟΡΟΙ
82	ΕΠΙΣΤΗΜΟΝΙΚΟΙ ΟΡΟΙ
83	ΕΠΙΣΤΗΜΟΝΙΚΟΙ ΟΡΟΙ
84	ΕΠΙΣΤΗΜΟΝΙΚΟΙ ΟΡΟΙ
85	ΕΠΙΣΤΗΜΟΝΙΚΟΙ ΟΡΟΙ
86	ΕΠΙΣΤΗΜΟΝΙΚΟΙ ΟΡΟΙ
87	ΕΠΙΣΤΗΜΟΝΙΚΟΙ ΟΡΟΙ
88	ΕΠΙΣΤΗΜΟΝΙΚΟΙ ΟΡΟΙ
89	ΕΠΙΣΤΗΜΟΝΙΚΟΙ ΟΡΟΙ
90	ΕΠΙΣΤΗΜΟΝΙΚΟΙ ΟΡΟΙ
91	ΕΠΙΣΤΗΜΟΝΙΚΟΙ ΟΡΟΙ
92	ΕΠΙΣΤΗΜΟΝΙΚΟΙ ΟΡΟΙ
93	ΕΠΙΣΤΗΜΟΝΙΚΟΙ ΟΡΟΙ
94	ΕΠΙΣΤΗΜΟΝΙΚΟΙ ΟΡΟΙ
95	ΕΠΙΣΤΗΜΟΝΙΚΟΙ ΟΡΟΙ
96	ΕΠΙΣΤΗΜΟΝΙΚΟΙ ΟΡΟΙ
97	ΕΠΙΣΤΗΜΟΝΙΚΟΙ ΟΡΟΙ
98	ΕΠΙΣΤΗΜΟΝΙΚΟΙ ΟΡΟΙ
99	ΕΠΙΣΤΗΜΟΝΙΚΟΙ ΟΡΟΙ
100	ΕΠΙΣΤΗΜΟΝΙΚΟΙ ΟΡΟΙ



1	ΚΑΤΑΣΤΑΣΙΑ
2	ΠΡΟΒΛΕΨΗ
3	ΕΠΙΣΤΗΜΟΝΙΚΟΙ ΟΡΟΙ
4	ΕΠΙΣΤΗΜΟΝΙΚΟΙ ΟΡΟΙ
5	ΕΠΙΣΤΗΜΟΝΙΚΟΙ ΟΡΟΙ
6	ΕΠΙΣΤΗΜΟΝΙΚΟΙ ΟΡΟΙ
7	ΕΠΙΣΤΗΜΟΝΙΚΟΙ ΟΡΟΙ
8	ΕΠΙΣΤΗΜΟΝΙΚΟΙ ΟΡΟΙ
9	ΕΠΙΣΤΗΜΟΝΙΚΟΙ ΟΡΟΙ
10	ΕΠΙΣΤΗΜΟΝΙΚΟΙ ΟΡΟΙ
11	ΕΠΙΣΤΗΜΟΝΙΚΟΙ ΟΡΟΙ
12	ΕΠΙΣΤΗΜΟΝΙΚΟΙ ΟΡΟΙ
13	ΕΠΙΣΤΗΜΟΝΙΚΟΙ ΟΡΟΙ
14	ΕΠΙΣΤΗΜΟΝΙΚΟΙ ΟΡΟΙ
15	ΕΠΙΣΤΗΜΟΝΙΚΟΙ ΟΡΟΙ
16	ΕΠΙΣΤΗΜΟΝΙΚΟΙ ΟΡΟΙ
17	ΕΠΙΣΤΗΜΟΝΙΚΟΙ ΟΡΟΙ
18	ΕΠΙΣΤΗΜΟΝΙΚΟΙ ΟΡΟΙ
19	ΕΠΙΣΤΗΜΟΝΙΚΟΙ ΟΡΟΙ
20	ΕΠΙΣΤΗΜΟΝΙΚΟΙ ΟΡΟΙ
21	ΕΠΙΣΤΗΜΟΝΙΚΟΙ ΟΡΟΙ
22	ΕΠΙΣΤΗΜΟΝΙΚΟΙ ΟΡΟΙ
23	ΕΠΙΣΤΗΜΟΝΙΚΟΙ ΟΡΟΙ
24	ΕΠΙΣΤΗΜΟΝΙΚΟΙ ΟΡΟΙ
25	ΕΠΙΣΤΗΜΟΝΙΚΟΙ ΟΡΟΙ
26	ΕΠΙΣΤΗΜΟΝΙΚΟΙ ΟΡΟΙ
27	ΕΠΙΣΤΗΜΟΝΙΚΟΙ ΟΡΟΙ
28	ΕΠΙΣΤΗΜΟΝΙΚΟΙ ΟΡΟΙ
29	ΕΠΙΣΤΗΜΟΝΙΚΟΙ ΟΡΟΙ
30	ΕΠΙΣΤΗΜΟΝΙΚΟΙ ΟΡΟΙ
31	ΕΠΙΣΤΗΜΟΝΙΚΟΙ ΟΡΟΙ
32	ΕΠΙΣΤΗΜΟΝΙΚΟΙ ΟΡΟΙ
33	ΕΠΙΣΤΗΜΟΝΙΚΟΙ ΟΡΟΙ
34	ΕΠΙΣΤΗΜΟΝΙΚΟΙ ΟΡΟΙ
35	ΕΠΙΣΤΗΜΟΝΙΚΟΙ ΟΡΟΙ
36	ΕΠΙΣΤΗΜΟΝΙΚΟΙ ΟΡΟΙ
37	ΕΠΙΣΤΗΜΟΝΙΚΟΙ ΟΡΟΙ
38	ΕΠΙΣΤΗΜΟΝΙΚΟΙ ΟΡΟΙ
39	ΕΠΙΣΤΗΜΟΝΙΚΟΙ ΟΡΟΙ
40	ΕΠΙΣΤΗΜΟΝΙΚΟΙ ΟΡΟΙ
41	ΕΠΙΣΤΗΜΟΝΙΚΟΙ ΟΡΟΙ
42	ΕΠΙΣΤΗΜΟΝΙΚΟΙ ΟΡΟΙ
43	ΕΠΙΣΤΗΜΟΝΙΚΟΙ ΟΡΟΙ
44	ΕΠΙΣΤΗΜΟΝΙΚΟΙ ΟΡΟΙ
45	ΕΠΙΣΤΗΜΟΝΙΚΟΙ ΟΡΟΙ
46	ΕΠΙΣΤΗΜΟΝΙΚΟΙ ΟΡΟΙ
47	ΕΠΙΣΤΗΜΟΝΙΚΟΙ ΟΡΟΙ
48	ΕΠΙΣΤΗΜΟΝΙΚΟΙ ΟΡΟΙ
49	ΕΠΙΣΤΗΜΟΝΙΚΟΙ ΟΡΟΙ
50	ΕΠΙΣΤΗΜΟΝΙΚΟΙ ΟΡΟΙ
51	ΕΠΙΣΤΗΜΟΝΙΚΟΙ ΟΡΟΙ
52	ΕΠΙΣΤΗΜΟΝΙΚΟΙ ΟΡΟΙ
53	ΕΠΙΣΤΗΜΟΝΙΚΟΙ ΟΡΟΙ
54	ΕΠΙΣΤΗΜΟΝΙΚΟΙ ΟΡΟΙ
55	ΕΠΙΣΤΗΜΟΝΙΚΟΙ ΟΡΟΙ
56	ΕΠΙΣΤΗΜΟΝΙΚΟΙ ΟΡΟΙ
57	ΕΠΙΣΤΗΜΟΝΙΚΟΙ ΟΡΟΙ
58	ΕΠΙΣΤΗΜΟΝΙΚΟΙ ΟΡΟΙ
59	ΕΠΙΣΤΗΜΟΝΙΚΟΙ ΟΡΟΙ
60	ΕΠΙΣΤΗΜΟΝΙΚΟΙ ΟΡΟΙ
61	ΕΠΙΣΤΗΜΟΝΙΚΟΙ ΟΡΟΙ
62	ΕΠΙΣΤΗΜΟΝΙΚΟΙ ΟΡΟΙ
63	ΕΠΙΣΤΗΜΟΝΙΚΟΙ ΟΡΟΙ
64	ΕΠΙΣΤΗΜΟΝΙΚΟΙ ΟΡΟΙ
65	ΕΠΙΣΤΗΜΟΝΙΚΟΙ ΟΡΟΙ
66	ΕΠΙΣΤΗΜΟΝΙΚΟΙ ΟΡΟΙ
67	ΕΠΙΣΤΗΜΟΝΙΚΟΙ ΟΡΟΙ
68	ΕΠΙΣΤΗΜΟΝΙΚΟΙ ΟΡΟΙ
69	ΕΠΙΣΤΗΜΟΝΙΚΟΙ ΟΡΟΙ
70	ΕΠΙΣΤΗΜΟΝΙΚΟΙ ΟΡΟΙ
71	ΕΠΙΣΤΗΜΟΝΙΚΟΙ ΟΡΟΙ
72	ΕΠΙΣΤΗΜΟΝΙΚΟΙ ΟΡΟΙ
73	ΕΠΙΣΤΗΜΟΝΙΚΟΙ ΟΡΟΙ
74	ΕΠΙΣΤΗΜΟΝΙΚΟΙ ΟΡΟΙ
75	ΕΠΙΣΤΗΜΟΝΙΚΟΙ ΟΡΟΙ
76	ΕΠΙΣΤΗΜΟΝΙΚΟΙ ΟΡΟΙ
77	ΕΠΙΣΤΗΜΟΝΙΚΟΙ ΟΡΟΙ
78	ΕΠΙΣΤΗΜΟΝΙΚΟΙ ΟΡΟΙ
79	ΕΠΙΣΤΗΜΟΝΙΚΟΙ ΟΡΟΙ
80	ΕΠΙΣΤΗΜΟΝΙΚΟΙ ΟΡΟΙ
81	ΕΠΙΣΤΗΜΟΝΙΚΟΙ ΟΡΟΙ
82	ΕΠΙΣΤΗΜΟΝΙΚΟΙ ΟΡΟΙ
83	ΕΠΙΣΤΗΜΟΝΙΚΟΙ ΟΡΟΙ
84	ΕΠΙΣΤΗΜΟΝΙΚΟΙ ΟΡΟΙ
85	ΕΠΙΣΤΗΜΟΝΙΚΟΙ ΟΡΟΙ
86	ΕΠΙΣΤΗΜΟΝΙΚΟΙ ΟΡΟΙ
87	ΕΠΙΣΤΗΜΟΝΙΚΟΙ ΟΡΟΙ
88	ΕΠΙΣΤΗΜΟΝΙΚΟΙ ΟΡΟΙ
89	ΕΠΙΣΤΗΜΟΝΙΚΟΙ ΟΡΟΙ
90	ΕΠΙΣΤΗΜΟΝΙΚΟΙ ΟΡΟΙ
91	ΕΠΙΣΤΗΜΟΝΙΚΟΙ ΟΡΟΙ
92	ΕΠΙΣΤΗΜΟΝΙΚΟΙ ΟΡΟΙ
93	ΕΠΙΣΤΗΜΟΝΙΚΟΙ ΟΡΟΙ
94	ΕΠΙΣΤΗΜΟΝΙΚΟΙ ΟΡΟΙ
95	ΕΠΙΣΤΗΜΟΝΙΚΟΙ ΟΡΟΙ
96	ΕΠΙΣΤΗΜΟΝΙΚΟΙ ΟΡΟΙ
97	ΕΠΙΣΤΗΜΟΝΙΚΟΙ ΟΡΟΙ
98	ΕΠΙΣΤΗΜΟΝΙΚΟΙ ΟΡΟΙ
99	ΕΠΙΣΤΗΜΟΝΙΚΟΙ ΟΡΟΙ
100	ΕΠΙΣΤΗΜΟΝΙΚΟΙ ΟΡΟΙ

ΕΛΛΗΝΙΚΗ ΔΗΜΟΚΡΑΤΙΑ
ΥΠΟΥΡΓΕΙΟ ΠΑΙΔΕΙΑΣ, ΕΡΕΥΝΑΣ ΚΑΙ ΘΡΗΣΚΕΥΜΑΤΩΝ
ΙΝΣΤΙΤΟΥΤΟ ΤΕΧΝΟΛΟΓΙΑΣ ΥΠΟΛΟΓΙΣΤΩΝ ΚΑΙ ΕΚΔΟΣΕΩΝ ΔΙΑΔΙΚΤΥΟΥ
ΥΠΟΥΡΓΕΙΟ ΠΕΡΙΧΩΡΕΥΣΗΣ, ΔΟΜΗΣΗΣ ΚΑΙ ΚΑΤΑΣΤΡΟΦΩΝ
ΔΙΕΥΘΥΝΣΗ ΔΕΛΤΑ
ΑΡΧΙΤΕΚΤΟΝΙΚΟ ΓΡΑΦΕΙΟ
Α.Μ. Τ.Ε.Ε. 45438

ΜΑΝΩΛΗΣ ΒΑΣΣΑΜΗΣ
ΔΙΕΥΘΥΝΤΗΣ
ΔΙΕΥΘΥΝΣΗ ΔΕΛΤΑ
ΑΡΧΙΤΕΚΤΟΝΙΚΟ ΓΡΑΦΕΙΟ
Α.Μ. Τ.Ε.Ε. 45438

ΠΑΡΑΡΤΗΜΑ IV

